

Passos para Instalação do DVR

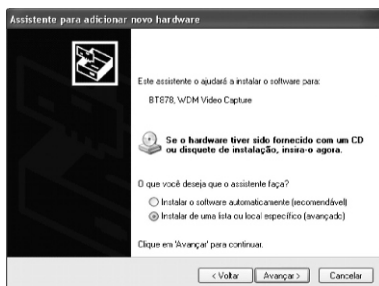
- 1º- Com o computador desligado conecte a placa de captura num slot pci livre
- 2º- Ligue o computador
- 3º- Instale o driver de video
- 4º- Instale o driver de audio
- 5º- Instale o software
- 6º- Instale o Directx
- 7º- Conecte a Chave de proteção do software
- 8º- Reinicie o computador

1-Instalação do Driver de Video

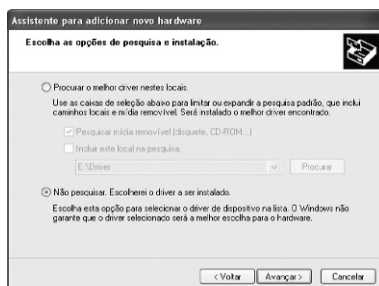
Depois de conectado a placa, ligue o computador. O Windows ira detectar a presença do novo Hardware e aparecerá a seguinte tela:



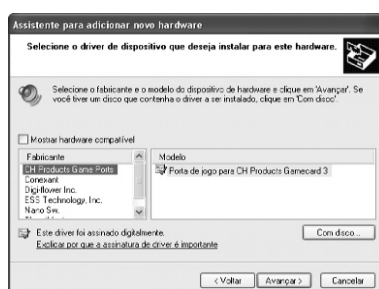
Escolha a opção **“Não, Não agora”**. Depois clique em **“Avançar”**.



Nesta tela selecione a opção: **“Instalar de uma lista ou local específico (avançado)”**. Depois clique em **“Avançar”**.



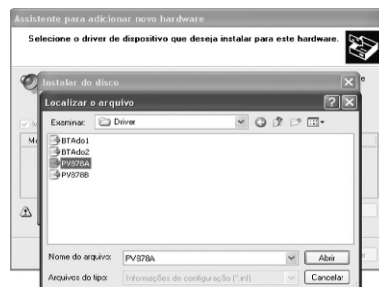
Nesta tela selecione a opção: **“Não pesquisar. Escolherei o driver a ser instalado”**. Depois clique em **“Avançar”**.



Nesta tela selecione a opção: **“Com Disco”** Irá aparecer a tela para você procurar o driver a ser instalado conforme a tela seguinte.



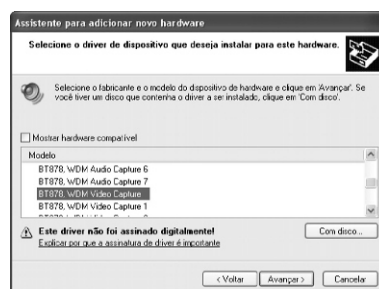
Nesta tela clique em **“Procurar”** coloque o CD de instalação no driver de CDROM Abra a pasta **“Driver”** que está no CD de instalação. Conforme a tela seguinte.



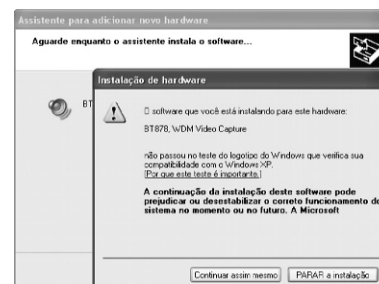
Nesta tela selecione o driver da placa que é o: **PV878A** e selecione a opção: **“Abrir”** aparecerá a tela seguinte:



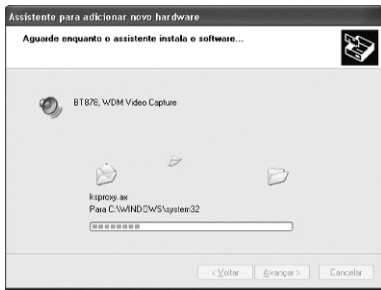
Nesta tela e só clicar em **“OK”**.



Nesta tela selecione **“BT878 WDM Video Capture”** para a 1º placa e clique em **“Avançar”**.



Nesta tela você selecione a opção: **“Continuar assim mesmo”**.



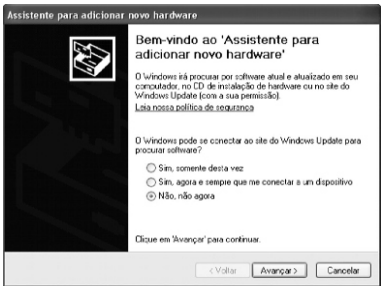
Está tela aparece enquanto os arquivos do driver estão sendo copiados para o computador.



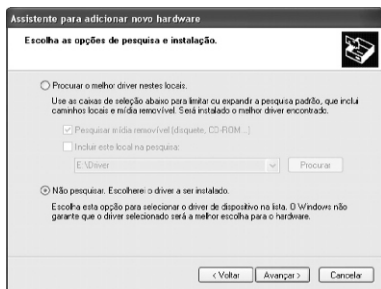
Está tela indica que o driver de vídeo foi instalado no seu computador. Clique em **“Concluir”**.

2-Instalação do Driver de Audio

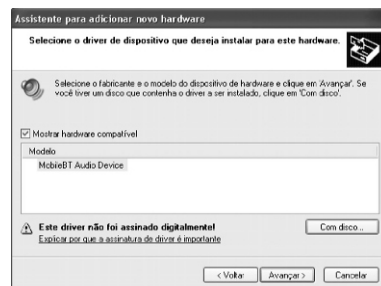
Agora começa a instalação do driver de áudio e necessário a instalação para que não fique pedindo para instalar o driver toda vez que iniciar o Windows.



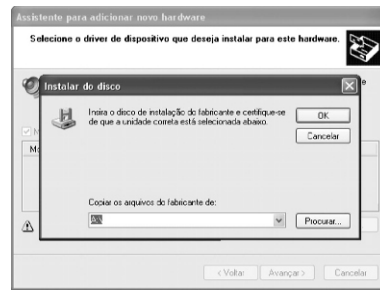
Nesta tela selecione a opção **“Não, Não Agora”**. E clique em **“Avançar”**.



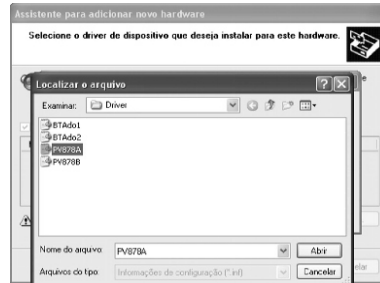
Nesta tela selecione a opção: **“Não pesquisar. Escolherei o driver a se instalado”**. E clique em **“Avançar”**.



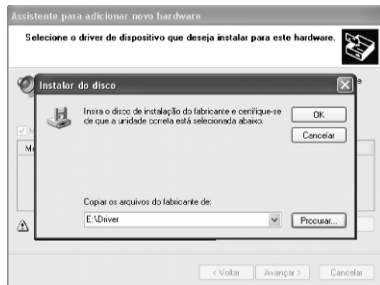
Nesta tela selecione a opção: **“Com disco”**. Aparecerá a seguinte tela:



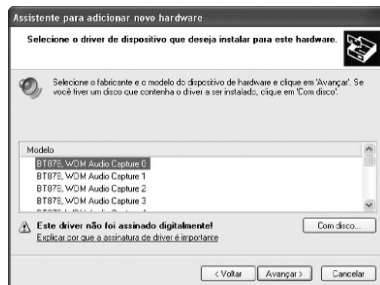
Nesta tela selecione a opção **“Procurar”**.



Nesta tela procure a pasta **“Driver”** que está no CD de instalação e selecione o driver **“PV878A”** e Clique em **“Abrir”**.



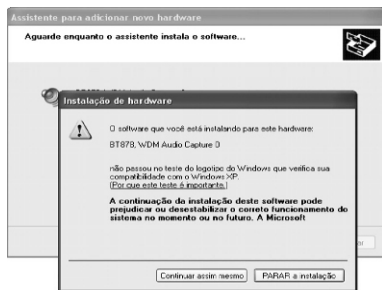
Nesta tela clique em **“OK”**.



Nesta tela abaixo selecione o driver **“BT878, WDM Áudio Capture 0”** para a primeira placa e clique em **“Avançar”**.



Nesta tela clique em **“SIM”**.



Quando aparecerá a mensagem, clique em **“Continuar assim mesmo”**, está mensagem aparece porque o driver não é assinado pela Microsoft.



Nesta tela clique em **“Concluir”** O driver foi instalado e está pronto para ser usado.

3-Instalação do Software

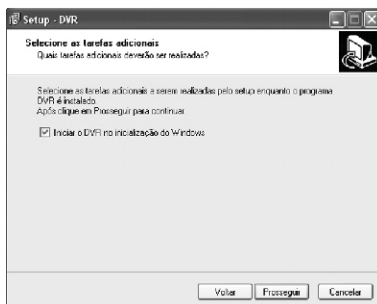
Execute o **setup.exe** que está no CD de instalação.
Em seguida irá aparecer a seguinte tela.



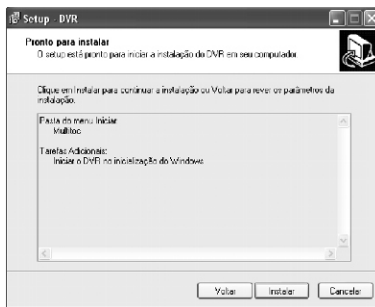
Nesta tela Clique em **“Prosseguir”**.



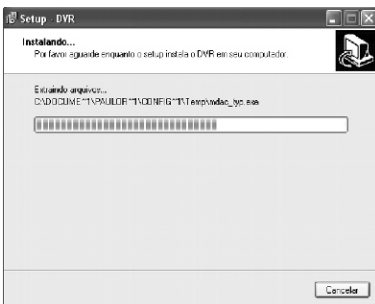
Nesta tela clique em **“Prosseguir”**.



Está opção é para o DVR inicializar junto com o Windows. Deixe-a selecionada e clique em **“Prosseguir”**.



Nesta tela clique em **“Instalar”**.



Está tela aparece enquanto o software está sendo instalado.



Nesta tela selecione a opção “Sim, reinicie o computador agora” e clique em **“Concluir”**.

4-Instale o Directx 9

O DirectX9 tem de estar instalado no computador para que o software funcione sem problemas. No CD de instalação do DVR tem o executável para instalar o DirectX9.

Proteção do software

A chave de proteção deve ser inserida numa porta USB para que o software funcione se não tiver a chave conectada o software não inicializará e parecerá a seguinte tela:

